

EFICACIA Y SEGURIDAD EN VIDA REAL DE LOS INHIBIDORES DE QUINASAS DEPENDIENTES DE CICLINA EN CÁNCER DE MAMA METASTÁSICO O LOCALMENTE AVANZADO, POSITIVO PARA EL RECEPTOR HORMONAL Y NEGATIVO PARA EL RECEPTOR 2 DEL FACTOR DE CRECIMIENTO EPIDÉRMICO HUMANO.

Alicia Aguado Paredes, Laura Moñino Dominguez, Jaime Cordero Ramos, Ariana Martínez Suárez, Raquel Castillejo García.
Hospital Universitario Virgen Macarena

Introducción

Abemaciclib, palbociclib y ribociclib son fármacos utilizados en el **cáncer de mama metastásico (CMM)** o **localmente avanzado** con receptores hormonales positivos (**HR+**) y factor de crecimiento epidérmico humano 2 negativo (**HER2-**).

Objetivos

Comparar el uso de abemaciclib, palbociclib y ribociclib en el CMM HR+/HER2- y aportar **datos clínicos en vida real** sobre su **eficacia y seguridad**.

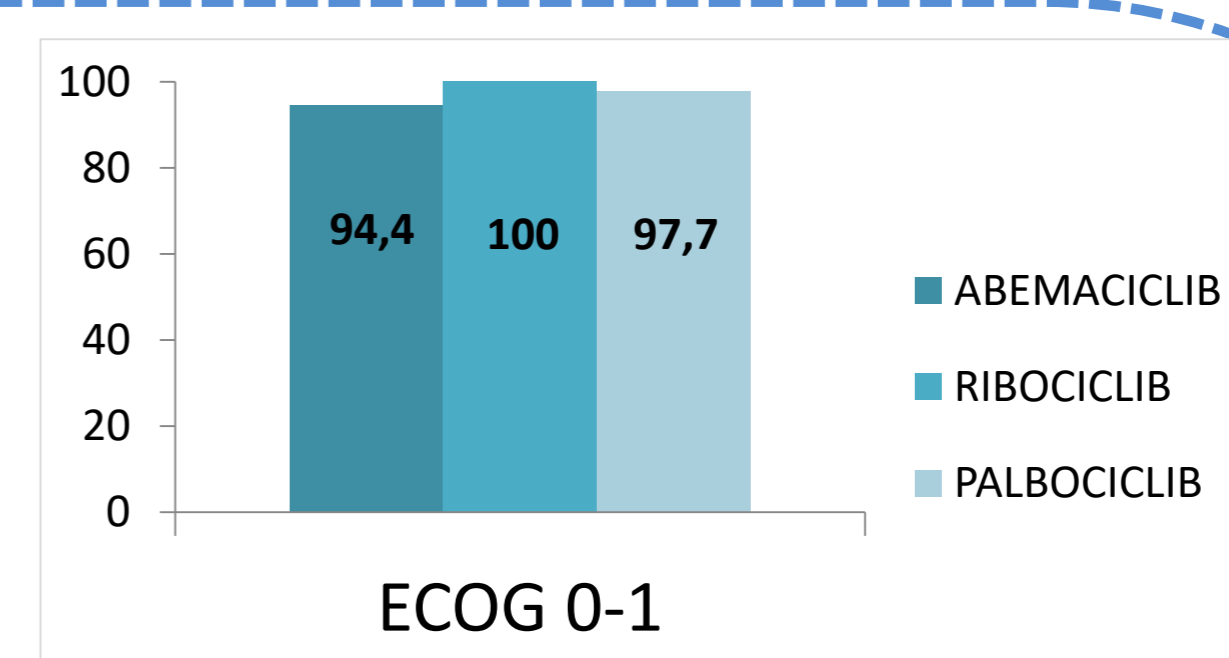
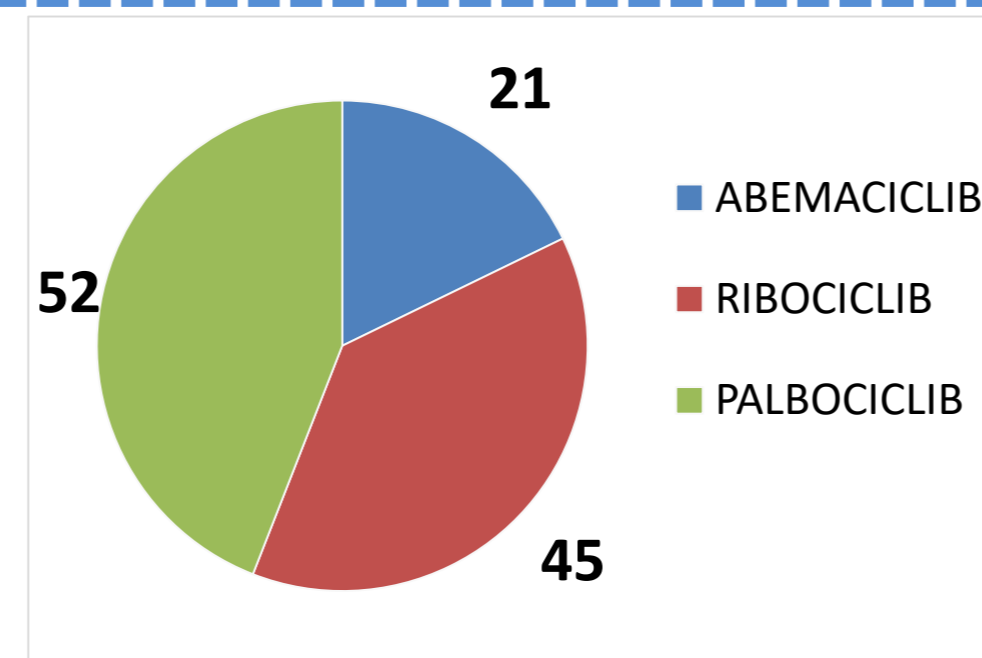
Material y métodos

- ✓ Estudio **observacional y retrospectivo**.
- ✓ Mayo 2017- julio 2022
- ✓ Variable principal: **Supervivencia libre de progresión (SLP)**.
- ✓ Variables secundarias: **Supervivencia global (SG)**, las **probabilidades de supervivencia en la mediana de seguimiento**, tasa de **efectos adversos**.
- ✓ Los parámetros estadísticos se estimaron con el test de **Kaplan-Meier** y se compararon mediante el **test de logRank** utilizando el programa **IBM-SPSS v22.0**.

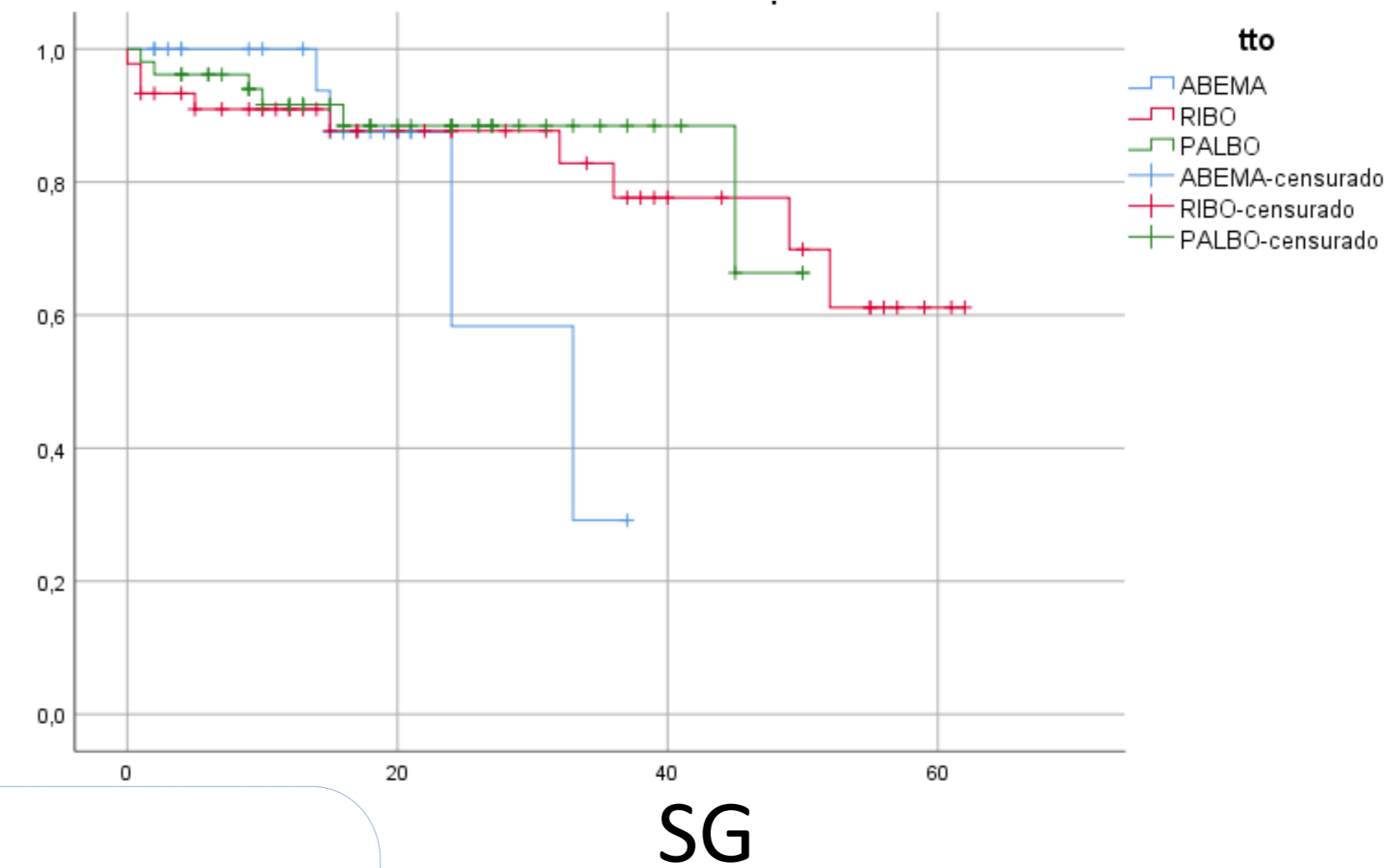
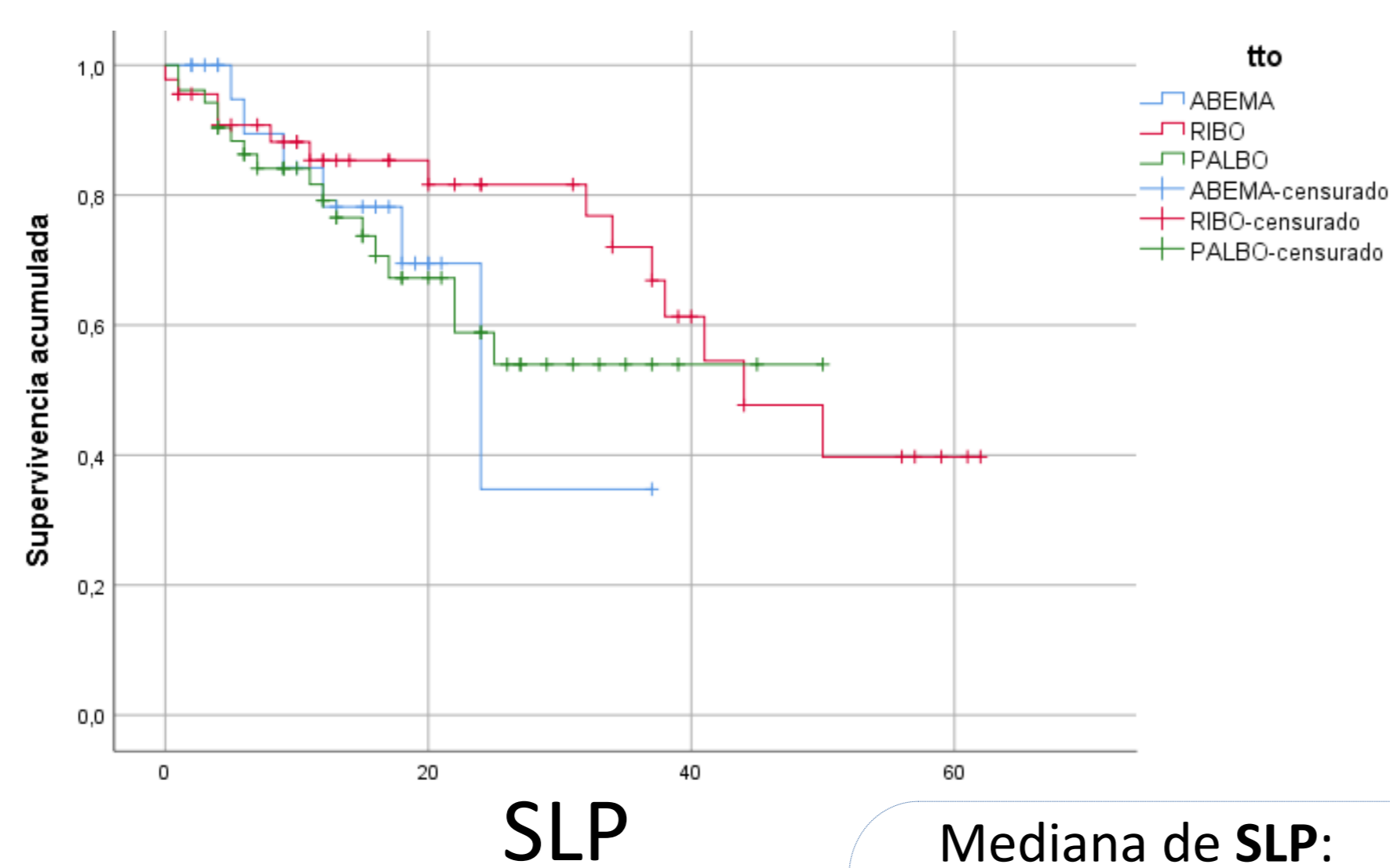


Resultados

 118 Pacientes (99,2% mujeres)



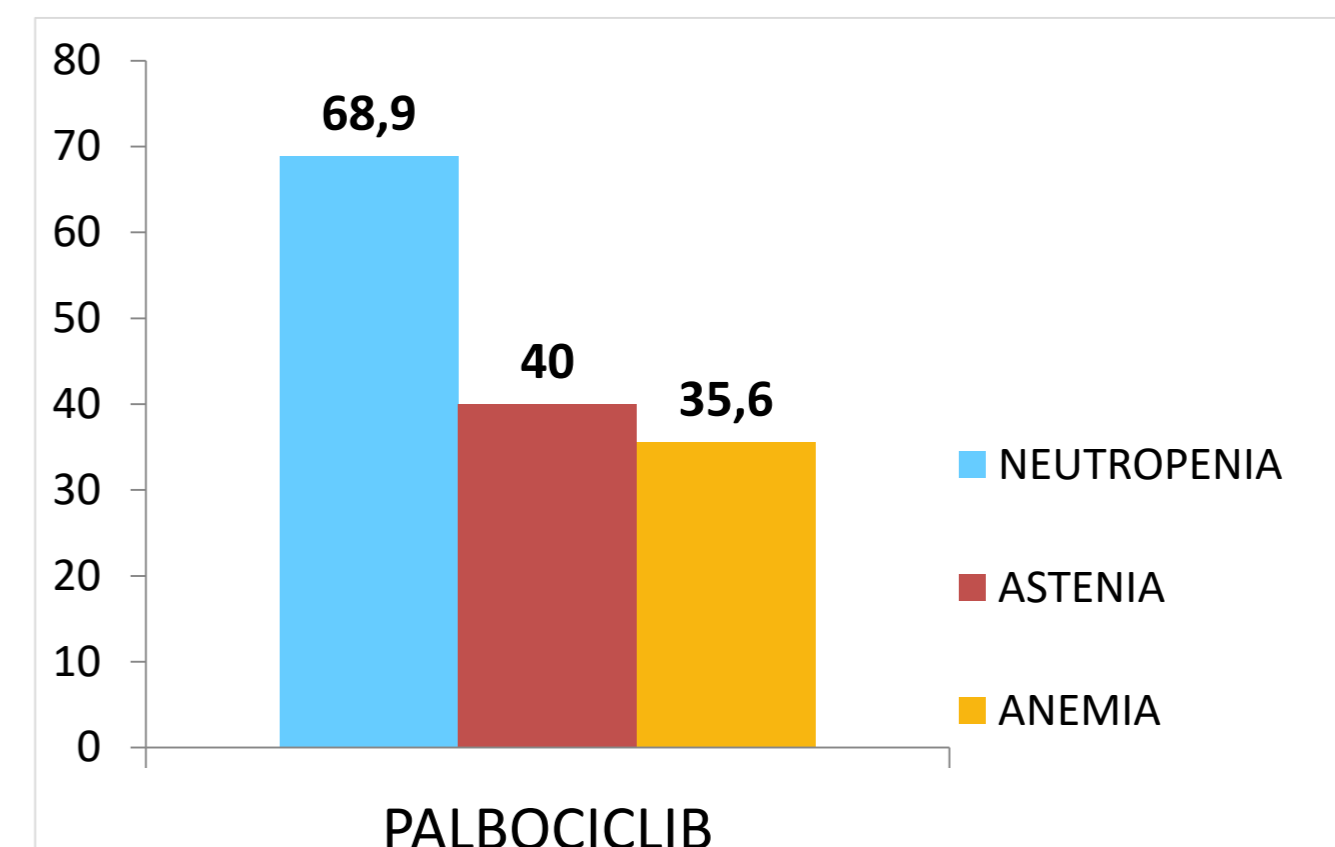
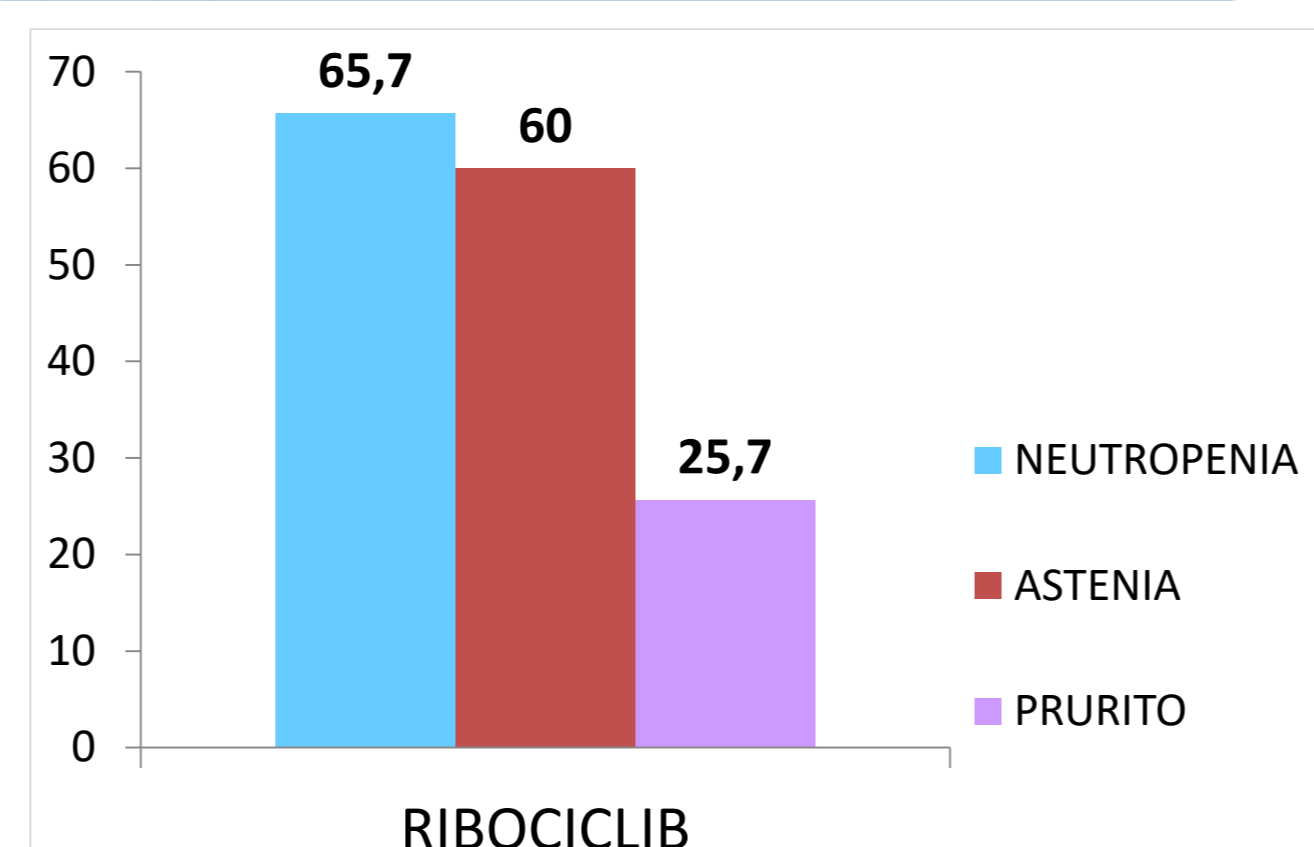
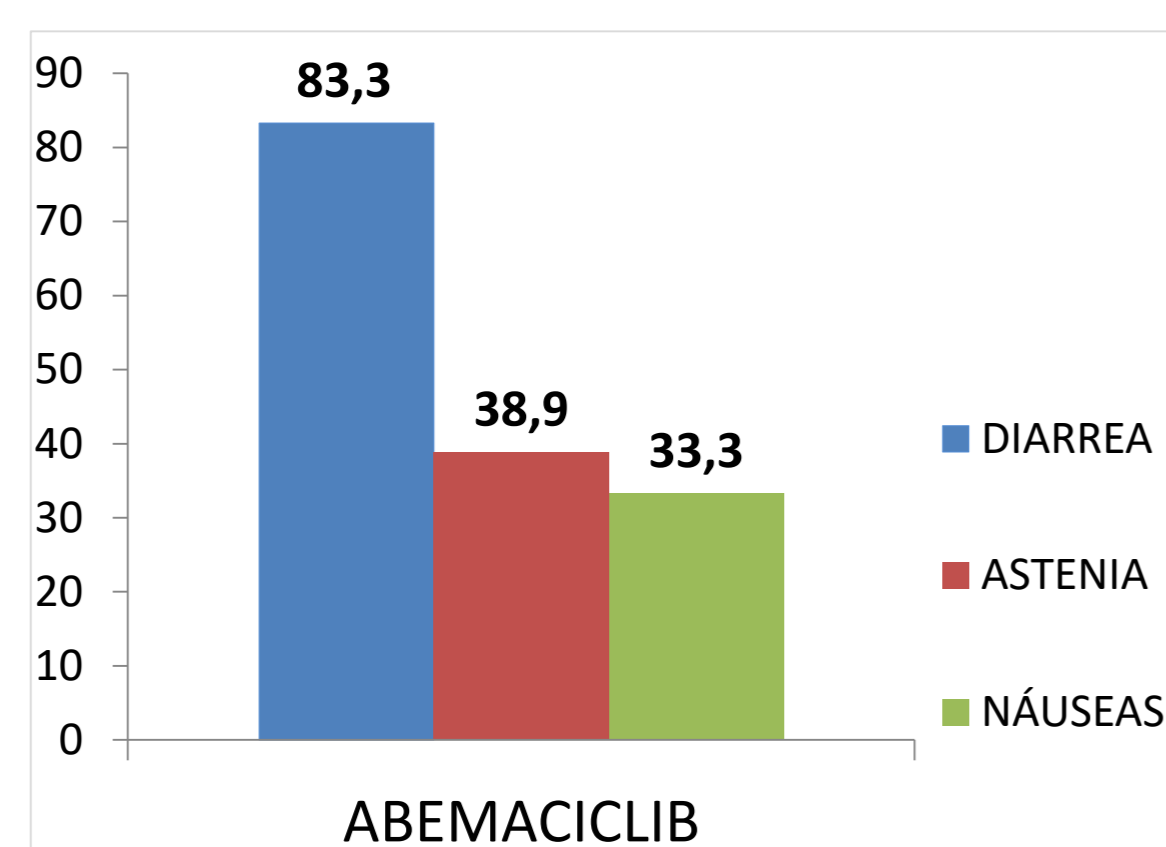
GRÁFICAS DE SUPERVIVENCIA:



Mediana de **SLP**:
- Abemaciclib: 24 meses, IC95% (15-33)
- Ribociclib: 44 meses, IC95% (31-57)

Mediana de **SG**:
- Abemaciclib: 33 meses, IC95% (19-47)

EFFECTOS ADVERSOS:



Conclusión

Los **datos** obtenidos en **vida real** muestran **resultados positivos** ya que en **algunos casos no se han alcanzado las medianas de supervivencia libre de progresión y global**, acorde con los **resultados a largo plazo** obtenidos en los **ensayos clínicos pivotaes**.